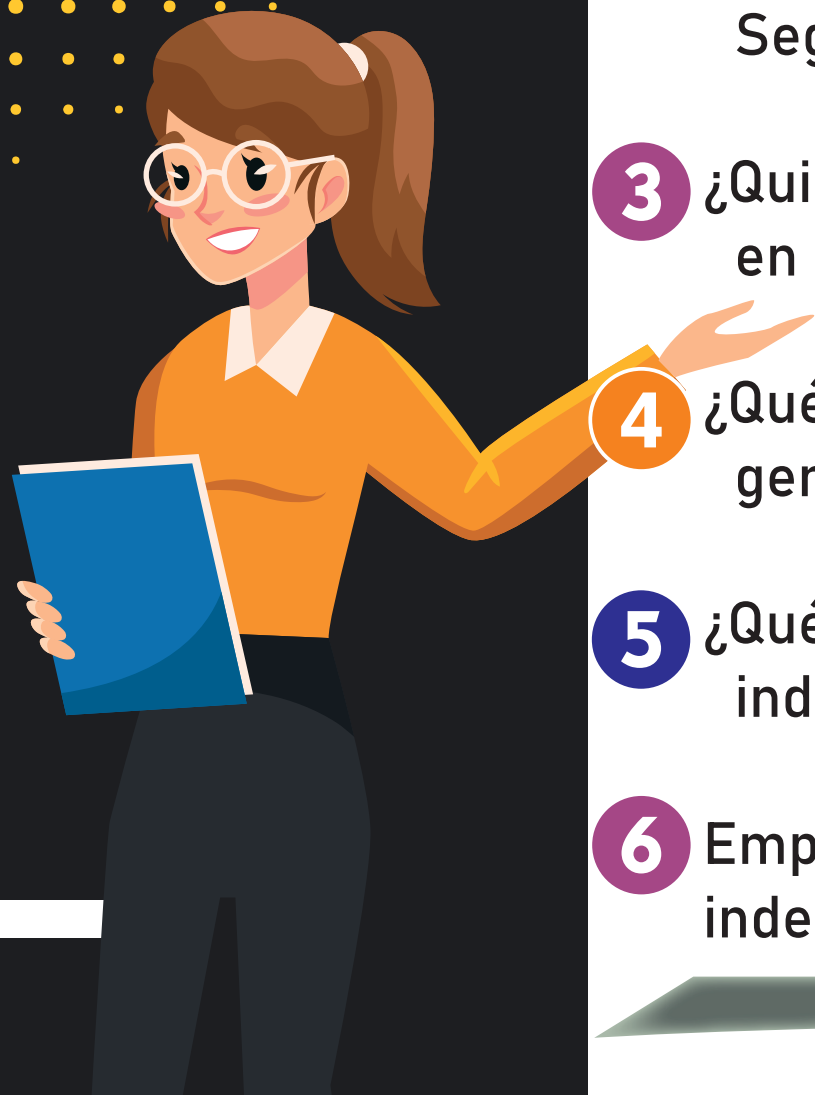


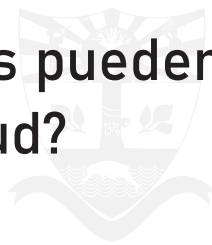
# A B C é é

## EVASIÓN Y ELUSIÓN AL SISTEMA GENERAL DE SEGURIDAD SOCIAL – SGSS





- 1 ¿Qué es la Evasión y Elusión de aportes en Sistema Integral de Seguridad Social?
- 2 ¿Qué personas están obligadas por ley a afiliarse al Régimen Contributivo en el Sistema General de Seguridad Social en Salud?
- 3 ¿Quiénes pueden pertenecer al Régimen Subsidiado en Salud?
- 4 ¿Qué obligación tengo si soy un comerciante generador de empleo?
- 5 ¿Qué obligación tengo si soy un trabajador independiente?
- 6 Empleados con ingresos adicionales como independientes





- 7 ¿Qué me caracteriza como omiso o inexacto por mis ingresos como independiente siendo empleado?
- 8 ¿Cómo cambio mi condición de omiso o inexacto si soy independiente y adicional empleado?
- 9 ¿Qué debo hacer para calcular mi ingreso base de cotización?
- 10 ¿Cómo debo aportar al Sistema General de la Seguridad Social -SGSS?
- 11 ¿Si soy trabajador independiente y suscribo contratos simultáneamente con varias empresas puedo estar afiliado en diferente ARL?
- 12 ¿Acarrean sanciones legales la Elusión y la Evasión de aportes al Sistema Integral de Seguridad Social?



## ¿Qué es la Evasión y Elusión de aportes en Sistema Integral de Seguridad Social?

La Elusión y la Evasión de aportes en el Sistema de Seguridad Social (Sistema de Protección Social), tanto en Salud, en Pensiones y en Riesgos Laborales u otros aportes parafiscales como es Caja de Compensación Familiar y SENA, significa que se pagan los aportes al Sistema Integral de Seguridad Social, pero al hacerlo se paga menos de lo que se debería pagar o se evade en su totalidad la cotización.





**Evasión:** Se entiende como la omisión de la obligación legal del empleador de afiliar al trabajador al Sistema General de Seguridad Social en Salud SGSSS y para el trabajador independiente sería el incumplimiento total de la obligación, entiéndase este último como la persona que no está vinculada a una empresa y que tiene un contrato por prestación de servicios y son remunerados bajo la figura de honorarios o comisiones, o los que trabajan por cuenta propia

**Elusión:** se entiende como la práctica mediante la cual se cotiza al SGSSS, sobre un valor inferior al realmente devengado por el trabajador y que es visto como una manera fraudulenta, al disminuir el monto de los aportes que deben trasladarse a la Seguridad Social. Esta situación que se presenta en algunas empresas, a veces por ignorancia o descuido de los empleadores, trae consecuencias negativas, por la exposición a enfermedades laborales que le ocurran al trabajador, además a juicios de responsabilidad civil o penal, indemnizaciones y pagos por hospitalización, invalidez o muerte del empleado.

## Ejemplos de Evasión y Elusión

Cuando un trabajador devenga dos salarios mínimos legales mensuales vigentes y solo se cotiza a la seguridad social por el valor de un salario, o en su defecto se evaden los aportes cuando no se cotiza por el trabajador.

De igual manera sucede cuando una persona con capacidad de pago no le cotiza ni paga al Sistema sobre sus ingresos reales o cotiza sobre menor valor de devengado, por ejemplo, un trabajador independiente como un comerciante o un profesional independiente de cualquier actividad laboral.



# ¿Qué personas están obligadas por ley a afiliarse al Régimen Contributivo en el Sistema General de Seguridad Social en Salud?

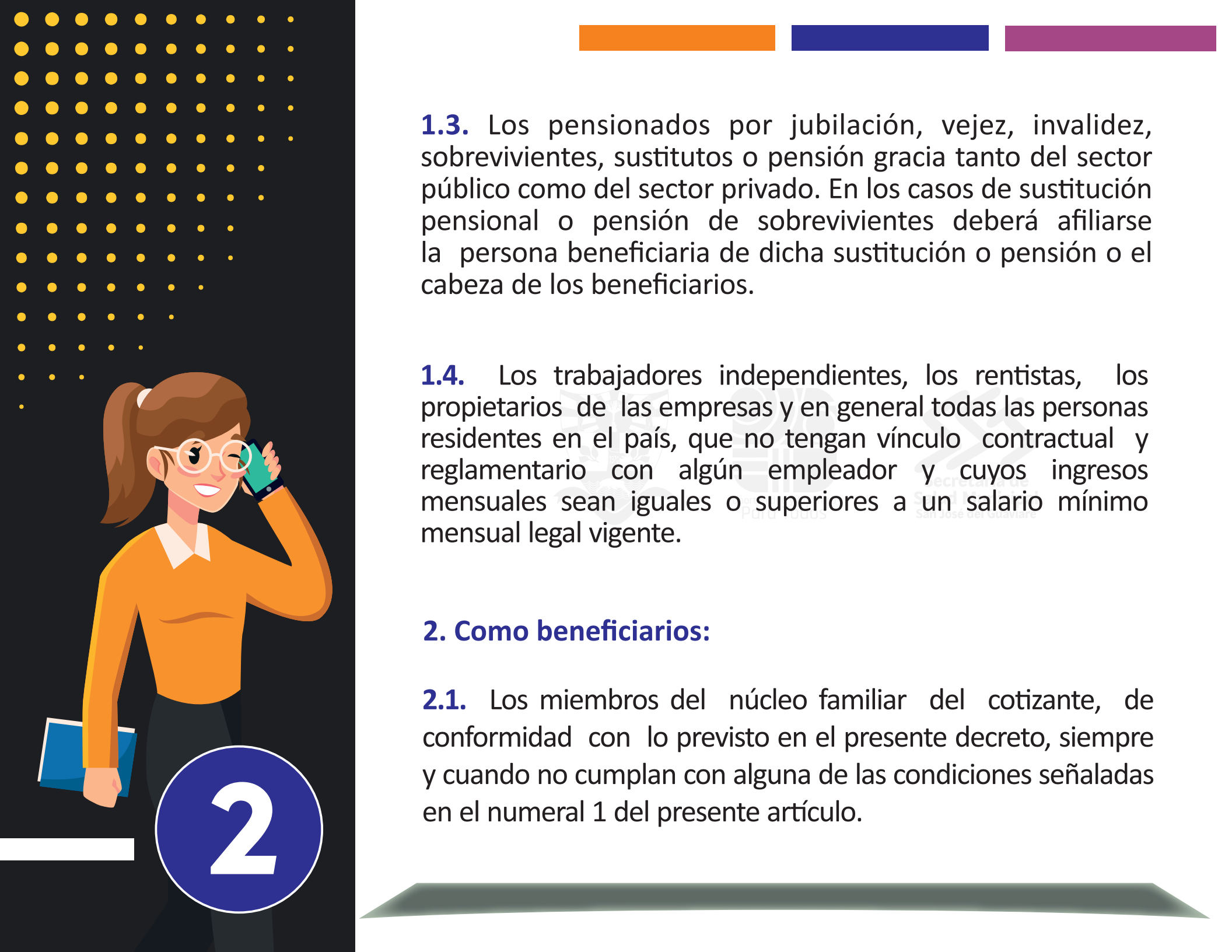
**El Decreto 780 de 2016 en el Artículo 2.1.4.1** establece que deben afiliarse al Régimen Contributivo del Sistema General de Seguridad Social en Salud:

## 1. Como cotizantes:

**1.1.** Todas aquellas personas nacionales o extranjeras, residentes en Colombia, vinculadas mediante contrato de trabajo que se rijan por las normas colombianas, incluidas aquellas personas que presten sus servicios en las sedes diplomáticas y organismos internacionales acreditados en el país

**1.2.** Los servidores públicos.





**1.3.** Los pensionados por jubilación, vejez, invalidez, sobrevivientes, sustitutos o pensión gracia tanto del sector público como del sector privado. En los casos de sustitución pensional o pensión de sobrevivientes deberá afiliarse la persona beneficiaria de dicha sustitución o pensión o el cabeza de los beneficiarios.

**1.4.** Los trabajadores independientes, los rentistas, los propietarios de las empresas y en general todas las personas residentes en el país, que no tengan vínculo contractual y reglamentario con algún empleador y cuyos ingresos mensuales sean iguales o superiores a un salario mínimo mensual legal vigente.

## **2. Como beneficiarios:**

**2.1.** Los miembros del núcleo familiar del cotizante, de conformidad con lo previsto en el presente decreto, siempre y cuando no cumplan con alguna de las condiciones señaladas en el numeral 1 del presente artículo.



2





## ¿Quiénes pueden pertenecer al Régimen Subsidiado en Salud?

En el Régimen Subsidiado en Salud deben estar afiliadas las personas pobres y vulnerables del país, es decir, las clasificadas en los grupos A, B o C del SISBÉN, siempre y cuando no estén afiliadas al régimen contributivo

### POBLACIONES ESPECIALES

- Poblaciones Víctimas
- Menores bajo protección del ICBF
- Menores desvinculados del conflicto armado
- Comunidades indígenas
- Personas mayores en centros de protección
- Personas del programa de protección a testigos
- Indigentes
- Población gitana (conocida como ROM), entre otros.



## ¿Qué obligación tengo si soy un comerciante generador de empleo?

**Recuerde** que si usted es un empleador tiene la obligación de afiliar a todos sus trabajadores al Sistema Integral de Seguridad Social (Salud, Pensiones, Riesgos Laborales) y a Caja de Compensación Familiar, y NO podrá dejarlos de afiliar o exigirles que pertenezcan al Régimen Subsidiado de Salud o al Sisbén, ya que su afiliación deberá hacerse en el Régimen Contributivo para el caso de la salud.



## ¿Qué obligación tengo si soy un trabajador independiente?

Si usted tiene capacidad de pago, es trabajador independiente como comerciante o profesional independiente de cualquier actividad laboral y devenga a partir de un salario mínimo mensual legal vigente deberá afiliarse al régimen contributivo y NO al Régimen Subsidiado. Al igual deberá realizar su afiliación a riesgos laborales ante una ARL y a una Administradora de Fondos de Pensiones si cumple con los requisitos para ello



## Aplica para empleados con ingresos adicionales como independientes

Soy considerado un trabajador independiente si reúno por lo menos una de las siguientes condiciones:

- Realizo una actividad económica por mi cuenta.
- Tengo un contrato diferente a prestación de servicios, es decir contratos de obras civiles, suministros, insumos, arrendamientos, entre otros.
- Desarrollo actividades que generan utilidades, dividendos, rendimientos financieros, entre otros.
- Genero ingresos por la prestación de servicios personales que está relacionado con las funciones de la empresa contratante.



6

## ¿Qué me caracteriza como omiso o inexacto por mis ingresos como independiente siendo empleado?

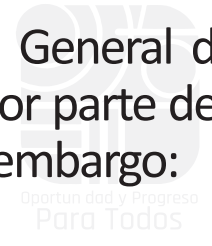
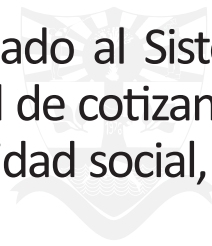
- Genero ingresos iguales o superiores a un salario mínimo mensual legal vigente –SMMLV por otras actividades diferentes a mi relación laboral.
- Estoy afiliado al Sistema General de Seguridad Social – SGSS en calidad de cotizante por parte de mi empleador, que aporta a la seguridad social, sin embargo:

a) No apporto al SGSS por mis ingresos adicionales como cotizante independiente, es decir, soy omiso.

b) Aunque apporto al SGSS como cotizante independiente, el ingreso base de cotización -IBC no refleja la totalidad de mis ingresos percibidos.

Es decir, no estoy teniendo en cuenta todos los ingresos como independiente para calcular el IBC, en otras palabras, soy inexacto.

7



Secretaría de  
Salud Municipal  
San José del Guaviare




## ¿Cómo cambio mi condición de omiso o inexacto si soy independiente y adicional empleado?

**Si soy omiso**, debo reportar la novedad de ingreso como cotizante independiente, ante las administradoras de salud y pensión a las que me encuentro afiliado.

**Si soy inexacto** debo calcular correctamente mi ingreso base de cotización –IBC.

**El cálculo** debe incluir la totalidad de mis ingresos percibidos como independiente, reportando mensualmente a mi operador de la planilla integrada de liquidación de aportes –PILA la base de cotización que voy a utilizar de acuerdo con el cálculo del IBC.



## ¿Qué debo hacer para calcular mi ingreso base de cotización?

**1. Identificar el tipo de actividades que realizo como independiente. (Artículo 135 de la Ley 1753 de 2015).**

**2. Incluir la totalidad de los ingresos que percibo por todas las actividades que desarrollo en calidad de independiente.**

**3. Identificar los gastos y costos que están asociados al ingreso percibido por mis actividades como independiente.**

## ¿Cómo liquido mi ingreso base de cotización - IBC?



### Recuerda que:

- No debo incluir mis ingresos como asalariado para determinar la base de cotización en calidad de independiente
- El valor del ingreso base de cotización - IBC no puede ser inferior a un SMMLV- ni superior a veinticinco (25) –SMMLV.



## ¿Cómo debo aportar al Sistema General de la Seguridad Social -SGSS?

Los aportes al Sistema General de Seguridad Social los debo realizar a través de la Planilla Integrada de Liquidación de Aportes –PILA con las siguientes tarifas:

1. Aporte a salud..... IBC total x 12,5%

2. Aporte a pensión..... IBC total x 16%

3. Aporte a riesgos laborales.....

IBC total x (% de acuerdo con la tabla clase de riesgos)

10

## ¿En qué circunstancias no estoy obligado a aportar a pensión?

### No estoy obligado a aportar a pensión si:

- Soy extranjero no residente en Colombia y apporto a pensión en mi país de origen.
- Me encuentro en trámite de reconocimiento pensional.
- Soy mujer y tengo 50 años o más, o soy hombre y tengo 55 años o más y nunca había estado afiliado a una administradora de fondo de pensiones -AFP.
- Recibí la devolución de saldos o indemnización sustitutiva ante la AFP.
- Soy pensionado por vejez o invalidez.

10

# ¿Cuáles son las tarifas para aportar a riesgos laborales?

Las tarifas de riesgos laborales dependen de la clase de riesgo:

**Tarifa**  
0.522%

## Clase I:

financieros, trabajos de oficina, administrativos, centros educativos, restaurantes.

**Tarifa**  
1.044%

## Clase II:

algunos procesos manufactureros como fabricación de tapetes, tejidos, confecciones y flores artificiales, almacén por departamentos, algunas labores agrícolas.

**Tarifa**  
2.436%

## Clase III:

algunos procesos manufacturero como fabricación de agujas, alcoholes y artículos de cuero.

**Tarifa**  
4.350%

## Clase IV:

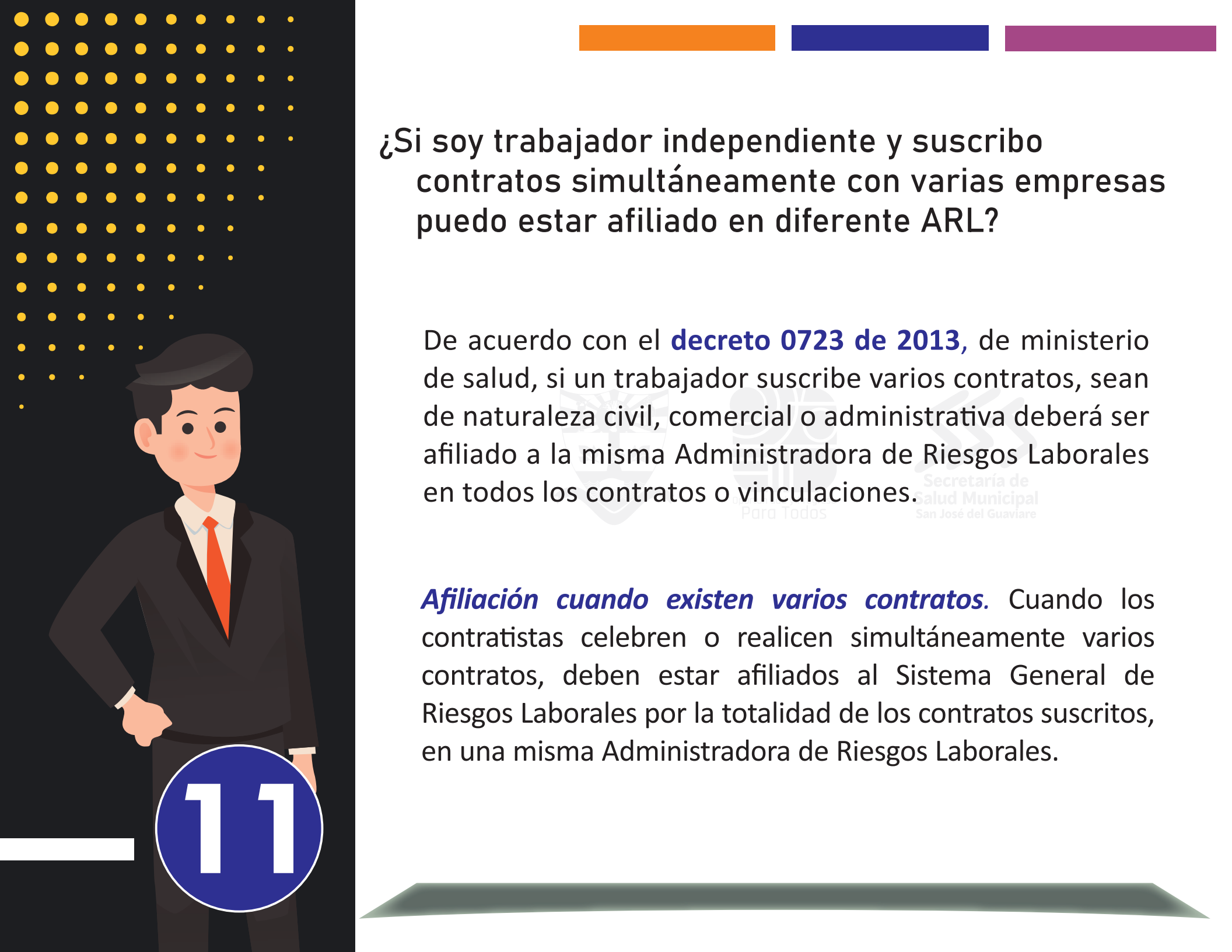
algunos procesos manufactureros como fabricación de aceites, vidrios, procesos de galvanización, transportes y servicios de vigilancia privada.

**Tarifa**  
6.960%

## Clase V:

arenas, manejo de asbesto, bomberos, manejo de explosivos, construcción y explotación petrolera.

10



¿Si soy trabajador independiente y suscribo contratos simultáneamente con varias empresas puedo estar afiliado en diferente ARL?

De acuerdo con el **decreto 0723 de 2013**, de ministerio de salud, si un trabajador suscribe varios contratos, sean de naturaleza civil, comercial o administrativa deberá ser afiliado a la misma Administradora de Riesgos Laborales en todos los contratos o vinculaciones.

***Afiliación cuando existen varios contratos.*** Cuando los contratistas celebren o realicen simultáneamente varios contratos, deben estar afiliados al Sistema General de Riesgos Laborales por la totalidad de los contratos suscritos, en una misma Administradora de Riesgos Laborales.

¿A qué EPS me puedo afiliar si vivo en San José del Guaviare?



**EPS habilitada para régimen  
Subsidiado y contributivo.**

Oportunidad y Progreso  
Para Todos

Salud Municipal  
San José del Guaviare

11



## ¿Acarrean sanciones legales la Elusión y la Evasión de aportes al Sistema Integral de Seguridad Social?

**La elusión y la evasión de aportes al Sistema Integral de Seguridad Social SI acarrean sanciones frente a la ley.**

Para ello existe en el país la Unidad de Gestión Pensional y Parafiscales, mejor conocida como UGPP, la cual es una entidad administrativa de orden nacional que monitoriza y controla el cumplimiento de los estándares normativos obligatorios ante el Sistema de Protección Social.

La UGPP tiene como objetivo hacer un seguimiento a las empresas e independientes con capacidad de pago para que cumplan con sus aportes de manera correcta a la Seguridad Social.



## ¿Cómo actúa la UGPP?

De manera similar como DIAN trata por la erradicación en la evasión de impuestos nacionales, la UGPP cuenta con una organización contra la corrupción de los aportes en el sistema de protección social y parafiscal. **La UGPP principalmente busca la correcta liquidación y pago de aportes a Salud, Pensión, ARL, ICBF, SENA y Caja de Compensación.**

Oportunidad y Progreso  
Para Todos

Secretaría de  
Salud Municipal  
San José del Guaviare



## Normatividad asociada

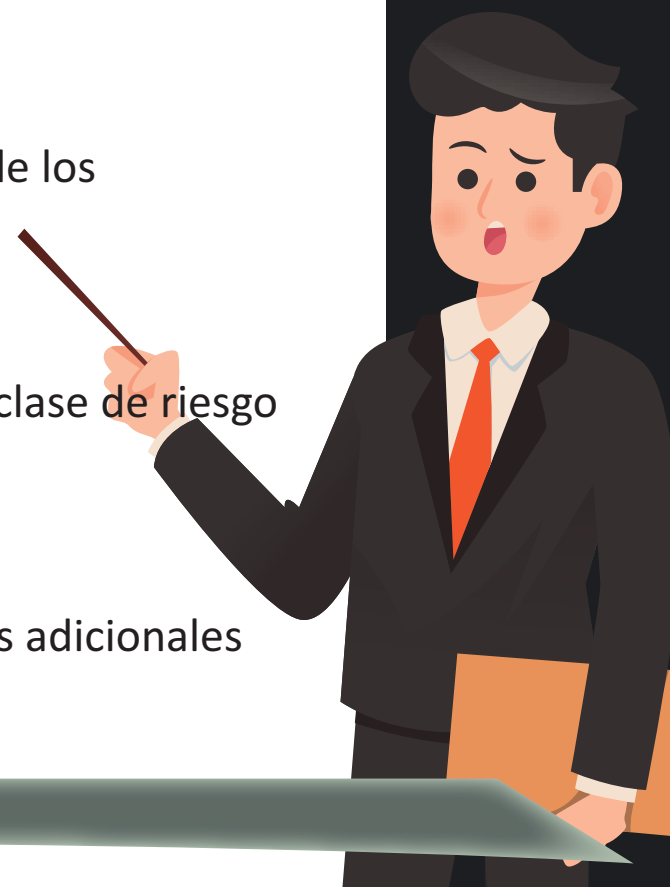
**Artículo 2.1.4.1 del Decreto 780 de 2016:** serán afiliados al régimen contributivo como cotizante, los trabajadores independientes, los rentistas, los propietarios de las empresas y en general todas las personas residentes en el país, que no tengan vínculo legal y reglamentario con algún empleador.

**Artículo 135 Ley 1753 de 2015:** define el Ingreso Base de Cotización de trabajadores independientes.

**Ley 1562 de 2012:** afiliación obligatoria y/o voluntaria de los Independientes a riesgos laborales.

**Ley 1562 de 2012. Artículo 2, literal a, numeral 5:** si la clase de riesgo es 4 o 5, este aporte lo debe hacer el contratante.

**Parágrafo 1 Artículo 5 Ley 797 de 2003:** por los ingresos adicionales está obligado a realizar aportes a salud y pensión.







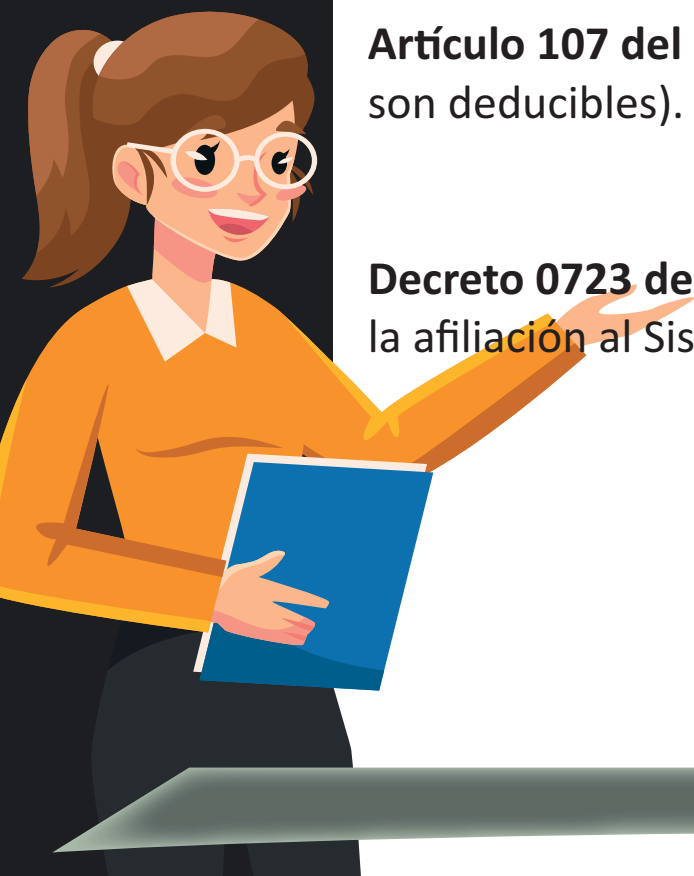
## Normatividad asociada

**Artículo 5 Ley 797 de 2003:** establece que por los ingresos adicionales a los de su trabajo formal debe aportar.

**Artículo 15 y 157 de la Ley 100 de 1993:** están obligados a cotizar al SGSS los trabajadores independientes con capacidad de pago, por los ingresos derivados del ejercicio de su labor como independiente.

**Artículo 107 del Estatuto Tributario:** las expensas (costos asociados son deducibles).

**Decreto 0723 de 2013 del ministerio de Salud:** Por el cual se reglamenta la afiliación al Sistema General de Riesgos Laborales



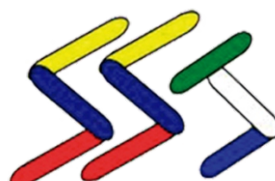
# EVASIÓN Y ELUSIÓN AL SISTEMA GENERAL DE SEGURIDAD SOCIAL – SGSS



ALCALDÍA MUNICIPAL DE  
SAN JOSÉ DEL GUAVIARE



Oportunidad y Progreso  
Para Todos



Secretaría de Salud Municipal  
San José del Guaviare